



## Schach

Baden-Baden  
verlustpunktfrei

**Bundesliga** Bei der Festveranstaltung in Schwetzingen setzt sich sogar Karpow ans Brett. Von Harald Keilhack

**E**rstmal ohne Punktverlust bewältigte Dauermeister Baden-Baden die Bundesliga. Die noch umkämpfte Vizemeisterschaft ging nach einem 4½:3½ gegen Solingen an Mülheim. Der Exweltmeister Karpow spielte am Samstag im schönen Schwetzingen Schloss noch Simultane. Am Sonntag setzte er sich für den Hausherrn Hockenheim gegen Baden-Baden ans Brett und schaffte gegen Swidler ein sicheres Remis. Die beeindruckendste Partie gelang dem angehenden Weltstar Anish Giri.

Die Endtabelle: Baden-Baden 30:0, Mülheim 25:5, Solingen 21:9, Eppingen 20:10, Bremen 19:11, Emsdetten 18:12, Trier 17:13, Hamburg, Hockenheim, Wiesbaden je 16:14, Katernberg 15:15, Wattenscheid 11:19, Berlin 7:23, Griesheim 5:25, Forchheim, Norderstedt je 2:28.

**A. Giri (Emsd.) – M. Prusikin (Forchh.)**

Emsdetten – Forchheim 6½:1½, 1. Brett

Englische Eröffnung

1.c4 e5 2.Sc3 Sc6 3.g3 Lc5 4.Lg2 a6 5.e3 d6

6.Sge2 La7 7.d3 h5!? 8.h3 f5 9.h4 Sf6 10.d4

0-0 11.b3 f4! 12.d:e5 f3 13.L:f3 S:e5 14.Lg2

Lg4 15.L:b7?!

Selbstbewusst ausgeführt, tatsächlich aber

zu riskant. Auch nach 15.0-0 Sf3+ 16.Kh1

Dd7 17.Sd5 limitiert die schwarze Initiative.

15...Sf3+ 16.Kf1 Dd7 17.Kg2 Tab8 18.Ld5+

Auf das geplante 18.L:f3 L:f3+ 19.K:f3 ge-

winnt 19...Dc6+!, z.B. 20.e4 S:e4+.

18...Kh8 19.Lb2 Tbe8 20.Sf4 S:h4+?

Lässt sich vom Damengewinn blenden!

Sehr stark war 20...Se5!, z.B. 21.Sce2 (21.Dc2

c6) 21...S:d5 22.c:d5 Lf3+ 23.Kg1 T:f4! (der

Qualitätsgewinn auf h1 überzeugt nicht)

24.e:f4 Sg4! bzw. 24.g:f4 Dg4+ mit Gewinn.

21.T:h4 L:d1 22.T:d1!

Erneut geht es nicht um Qualitäten! 22.Sg6+

Kh7 23.S:f8+ T:f8 bereitet Schwarz keine

Sorgen. Nun droht 23.S:h5, auch 22...S:d5

23.T:d5 schafft den Ärger nicht aus der Welt.

22...g5 23.Se4! g:h4 24.L:f6+

Nun hat Weiß drei Figuren gegen Dame

und Turm – eine ganz seltene Materialver-

teilung. Doch sein Angriff ist sehr stark.

24...Kh7 25.Th1! T:e4?!

Nach 25...Df5 26.Sg5+ Kh6 27.T:h4 T:f6 28.

T:h5+ Kg7 29.Sge6+ gewinnt Weiß die Da-

me zurück: 29...D:e6 30.S:e6+ Tf:e6 31.L:e6

T:e6 32.Ta5! mit vier Bauern für die Figur.

26.L:e4+ Kg8 27.Ld5+ Kh7 28.S:h5 Kg6

Der König ist Spielball der weißen Figuren.

29.Le4+ Kf7 30.T:h4 c6 31.Tf4 Kg8 32.Lf5 1:0

Auf Damenzüge gewinnt 33.Tg4+.

Bei den Neckar-Open in Deizisau gewann

der Ungar Richard Rapport mit 7 aus 9 nach

Wertung vor elf(!) punktgleichen Spielern.

Zeller (Schwäbisch Gmünd) belegte Rang

29, Neyman (Stuttgart) kam auf Platz 57.

In der 2. Bundesliga steigt morgen das

Derby Stuttgart – Böblingen, ab 11 Uhr im

Bürgerzentrum West, Bebelstraße 22. In

der Oberliga spielen zum Abschluss Schwä-

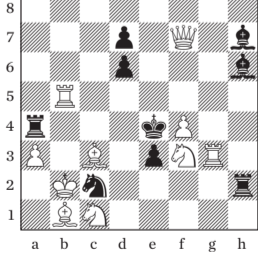
bisch Gmünd (9:7) – Schwäbisch Hall (16:0),

Ulm (10:6) – Bebenhausen I (10:6), Deizisau

(6:10) – Bebenhausen II (1:15), Biberach

(4:12) – Schmiden (10:6) und Pfullingen

(5:11) – Stuttgart II (9:7).



**Nr. 4817 Spyron Bikos**

Probleemblad 1948

Matt in zwei Zügen (10+9)

Lösung Nr. 4816: 1.Kh2! h3 2.Kh1! h2

3.Lf7 K:h7 4.D:h2#.

**Kontakt**

**Redaktion Brücke zur Welt**

Telefon: 07 11/72 05-12 41

E-Mail: gesellschaft@stz.zgs.de

**Freizeitredaktion**

Telefon: 07 11/72 05-12 47

E-Mail: u.hanselmann@stz.zgs.de